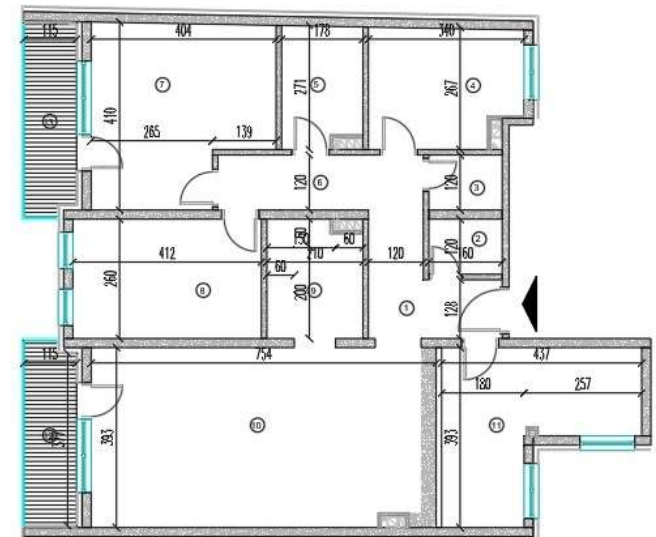


STAN 7



LAMELA 2		
2.SPRAT +5.64		
STAN 7 - TROSOBAN		
1.	HODNIK	5,50
2.	VEŠERAJ	1,86
3.	TOALET	1,86
4.	SOBA	8,71
5.	KUPATILO	4,52
6.	PREDSOBLJE	5,39
7.	SOBA	14,65
8.	SOBA	10,71
9.	KUHINJA	5,23
10.	DNEVNI BORAVAK I TRPEZARIJA	29,63
11.	SOBA	11,78
12.	TERASA	4,78
13.	TERASA	5,00
LK.KOR. POVRŠ. -3% [M2]		106,62



STAN 7

